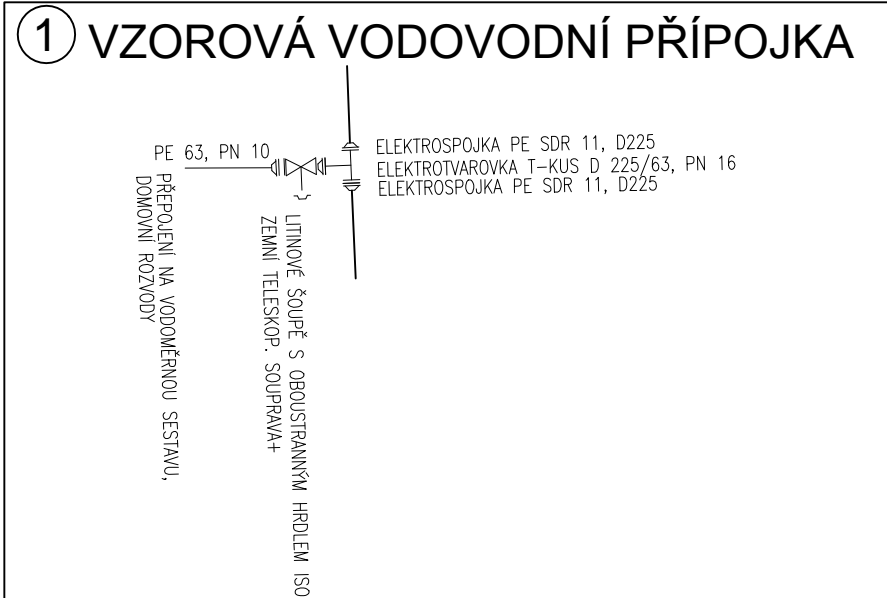
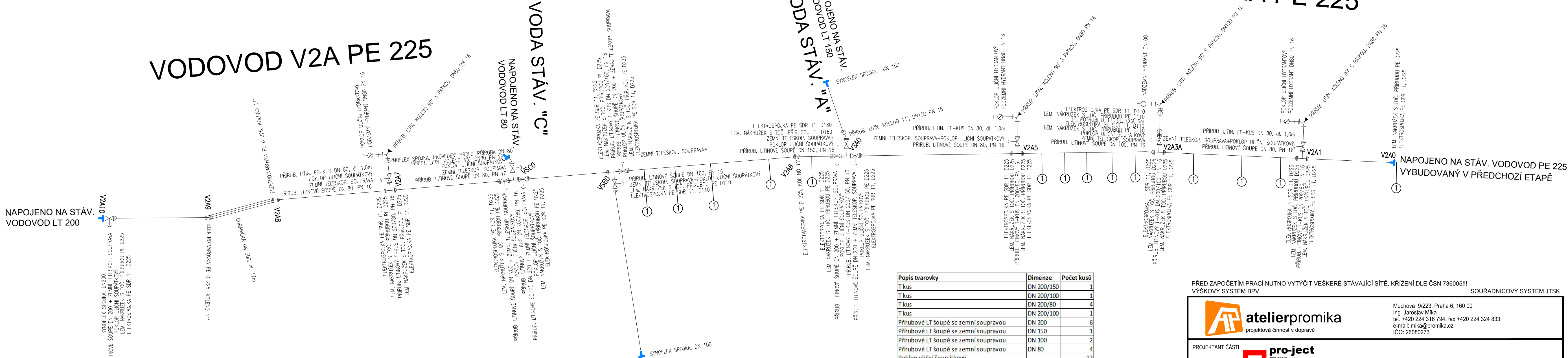


VODOVOD V2A PE 225



VODOVOD V2A PE 225



| Popis tvarovky -VODOVODNÍ PŘÍPOJKY | Dimenze | Počet kusů |
|------------------------------------|---------|------------|
| Elektrospojka PE | D225 | 28 |
| Elektrotvarovka T-KUS D225/63 | D 225 | 14 |
| LT Šoupě s oboustraným hrdlem ISO | D 63 | 14 |
| Přepojení na domovní rozvody | - | 14 |

| Popis tvarovky | Dimenze | Počet kusů |
|---------------------------------------|------------|------------|
| T kus | DN 200/150 | 1 |
| T kus | DN 200/100 | 1 |
| T kus | DN 200/80 | 4 |
| T kus | DN 200/100 | 1 |
| Přirubové LT šoupě se zemní soupravou | DN 200 | 6 |
| Přirubové LT šoupě se zemní soupravou | DN 150 | 1 |
| Přirubové LT šoupě se zemní soupravou | DN 100 | 2 |
| Přirubové LT šoupě se zemní soupravou | DN 80 | 4 |
| Poklop uliční šoupátkový | | 12 |
| Synoflex spojka | DN 200 | 1 |
| Synoflex spojka | DN 150 | 1 |
| Synoflex spojka | DN 100 | 1 |
| Synoflex spojka | DN 80 | 1 |
| FF - kus dl. 1m | DN 80 | 3 |
| FF - kus dl. 1m | DN 100 | 6 |
| Přirubové LT koleno 90° s patkou | DN 100 | 1 |
| Přirubové LT koleno 90° s patkou | DN 80 | 3 |
| podzemní hydrant | DN 80 | 3 |
| poklop uliční hydrantový | | 3 |
| nadzemní hydrant | DN 100 | 1 |
| Lemový nákrůžek s točivou přírubou | D 225 | 16 |
| Lemový nákrůžek s točivou přírubou | D 160 | 1 |
| Lemový nákrůžek s točivou přírubou | D 110 | 3 |
| Přirubové LT koleno 11° | DN 150 | 1 |
| Přirubové LT koleno 45° | DN 80 | 1 |
| Elektrospojka PE | D225 | 70 |
| Elektrospojka PE | D160 | 5 |
| Elektrospojka PE | D110 | 3 |
| Elektrospojka PE | D90 | 2 |
| Elektrotvarovka PE koleno 11° | D225 | 3 |
| Ocelová chránička, dl. 17 m | DN 300 | 1 |

PŘED ZAPOČETÍM PRACÍ NUTNO VYTÝČIT VEŠKERÉ STÁVAJÍCÍ SÍTĚ, KŘÍŽENÍ DLE ČSN 736005!!!
VÝŠKOVÝ SYSTÉM BPV

| | | | |
|--|----------------|---|-------------------|
|  atelierpromika projektová činnost v dopravě | | Muchova 9/223, Praha 6, 160 00 Ing. Jaroslav Míka tel. +420 224 316 794, fax +420 224 324 833 e-mail: mika@promika.cz IČO: 26080273 | |
| PROJEKTANT ČÁSTI:  pro-ject PROJECT SA 000 1.1.0 MARKUPOVA 2707/10, 193 00, PRAHA 9 tel.: 222 365 391 e-mail: info@pro-ject.cz IČO: 284 65 881 | | | |
| OBJEDNATEL: Městský úřad Brandýs nad Labem – Stará Boleslav, Masarykovo náměstí č.1,2, PSČ 250 01 | | | |
| VYPRACOVAL: Ing. Petr Beníšek | | TECHNICKÁ KONTROLA: Ing. David Sýkora | |
| ODPOVĚDNÝ PROJEKTANT: Michal Škvára | | HLAVNÍ INŽENÝR PROJEKTU: Ing. Jaroslav Míka | |
| AKCE: REKONSTRUKCE ULICE PRAŽSKÉ V BRANDÝSE NAD LABEM - STARÉ BOLESLAVI | | | |
| ČÁST: B. Stavební část | | | |
| STAVEBNÍ OBJEKT: SO 311 | | | |
| PŘÍLOHA: KLADEČSKÉ SCHÉMA VODOVODNÍCH ŘADŮ | | | Č. PŘÍLOHY: F.1.7 |
| STUPEŇ: PDPS | DATUM: 05/2014 | MĚŘITKO: - | FORMÁT: 4 x A4 |

© návrh řešení obsažený ve výkresové a textové části je předmětem ochrany dle autorského zákona